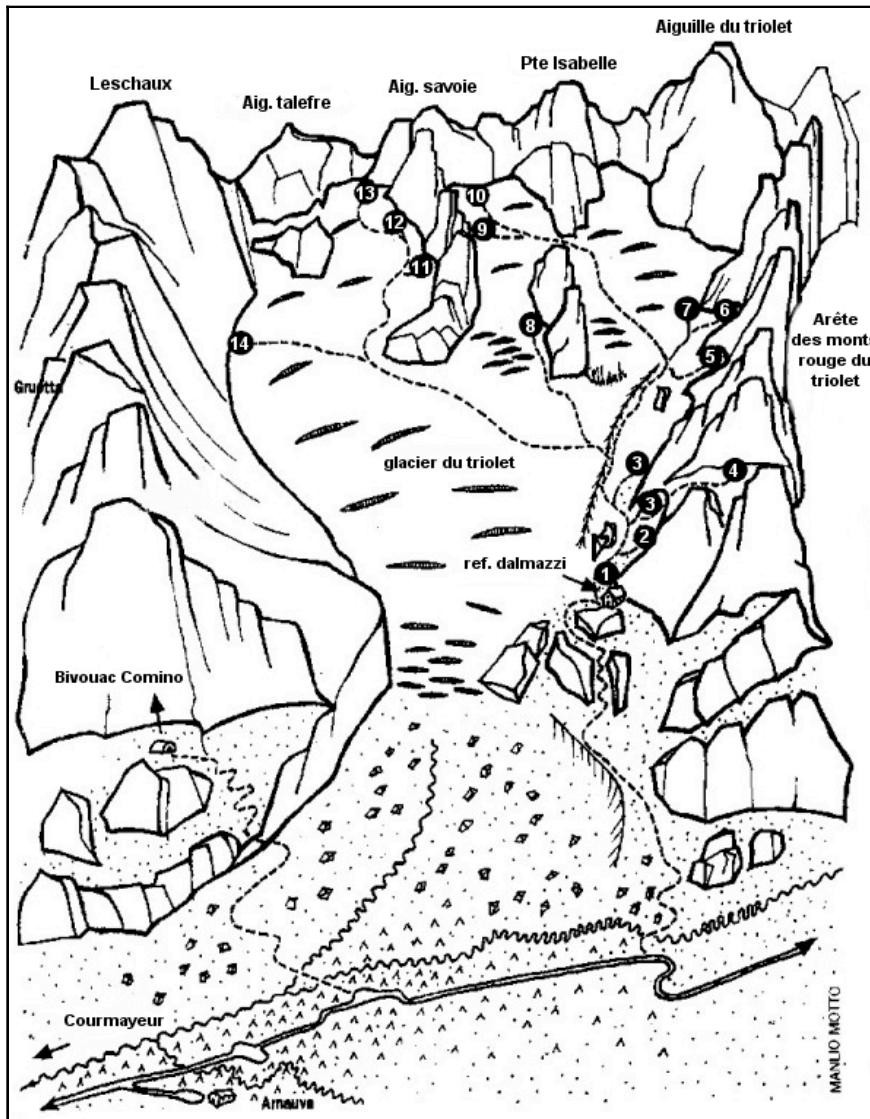


Dalmazzi (Envers du Triolet)

Le cirque de Dalmazzi se situe à l'envers du Triolet. L'accès s'effectue par le val Ferret Italien. Accès par le refuge Dalmazzi en 2h (CAI, 30 places, tel: ++ 39 165.86.90.98)(Petit refuge très sympa). Accès aux voies: de 5 min à 1h30 depuis le Refuge. Une trentaine de belles voies sur un très bon granit (de 130 à 750m).

Matos: Crampons, piolet nécessaire selon les voies. Les voies sont très bien équipées mais un jeu de coinçeurs et friends s'avère bien utile. Rappel 45m voire 50m obligatoire. 10 à 12 dégaines, Casque!

Plan général



1-2. Placche della Contea.

3-4. 2eme pointe centrale des Monts Rouges du Triolet 3289m.

5. Pointe Centrale 3327m.

6. 2eme Pointe Nord 3372m.

7. Pointe Nord 3435m.

8. Jumeaux du Triolet.

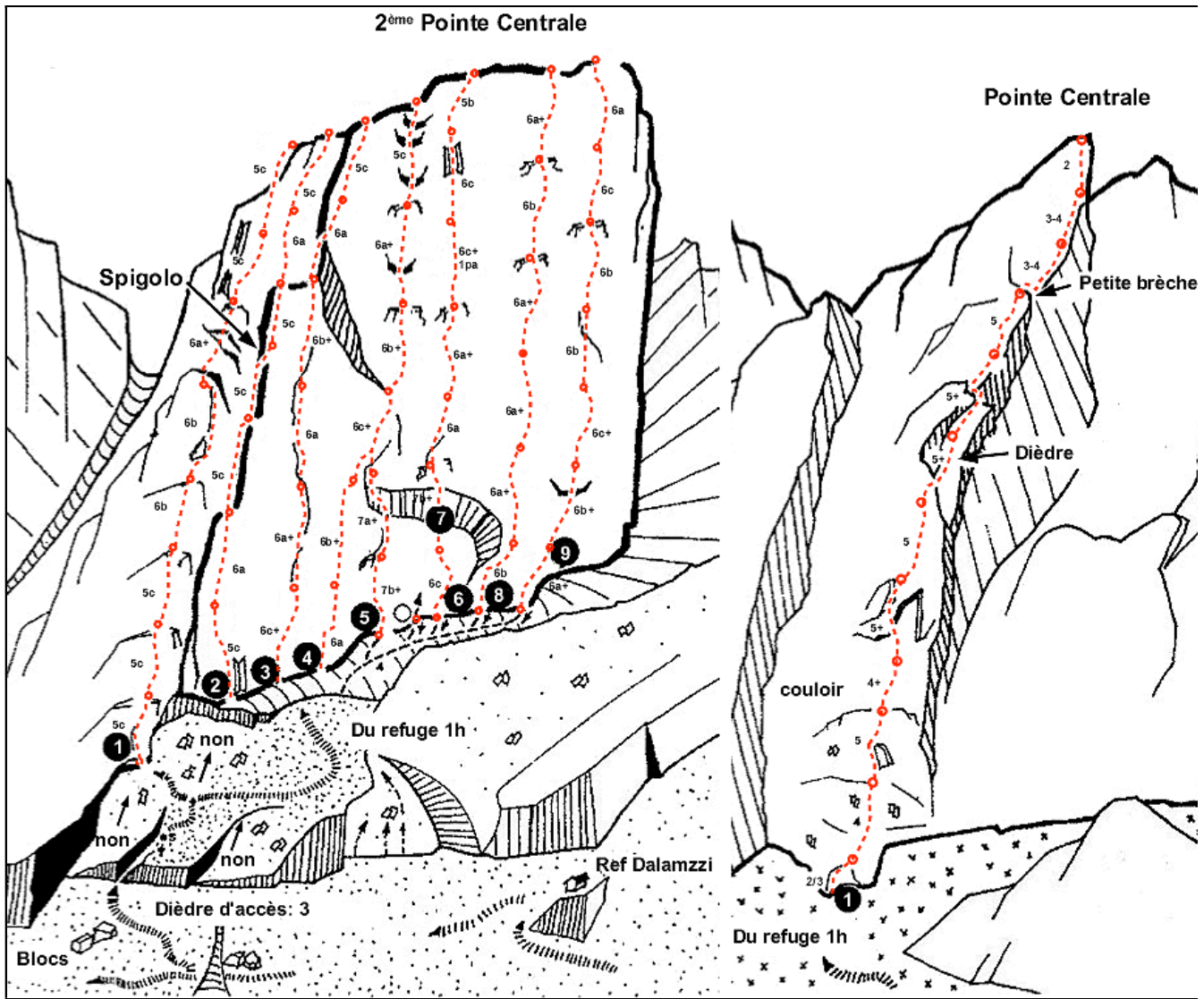
9-10. Aig. de Savoie, face Est.

11-12-13. Aig. de savoie, Torre Rossa et antecime SE-SW.

14. Aiguille de Leschaux.

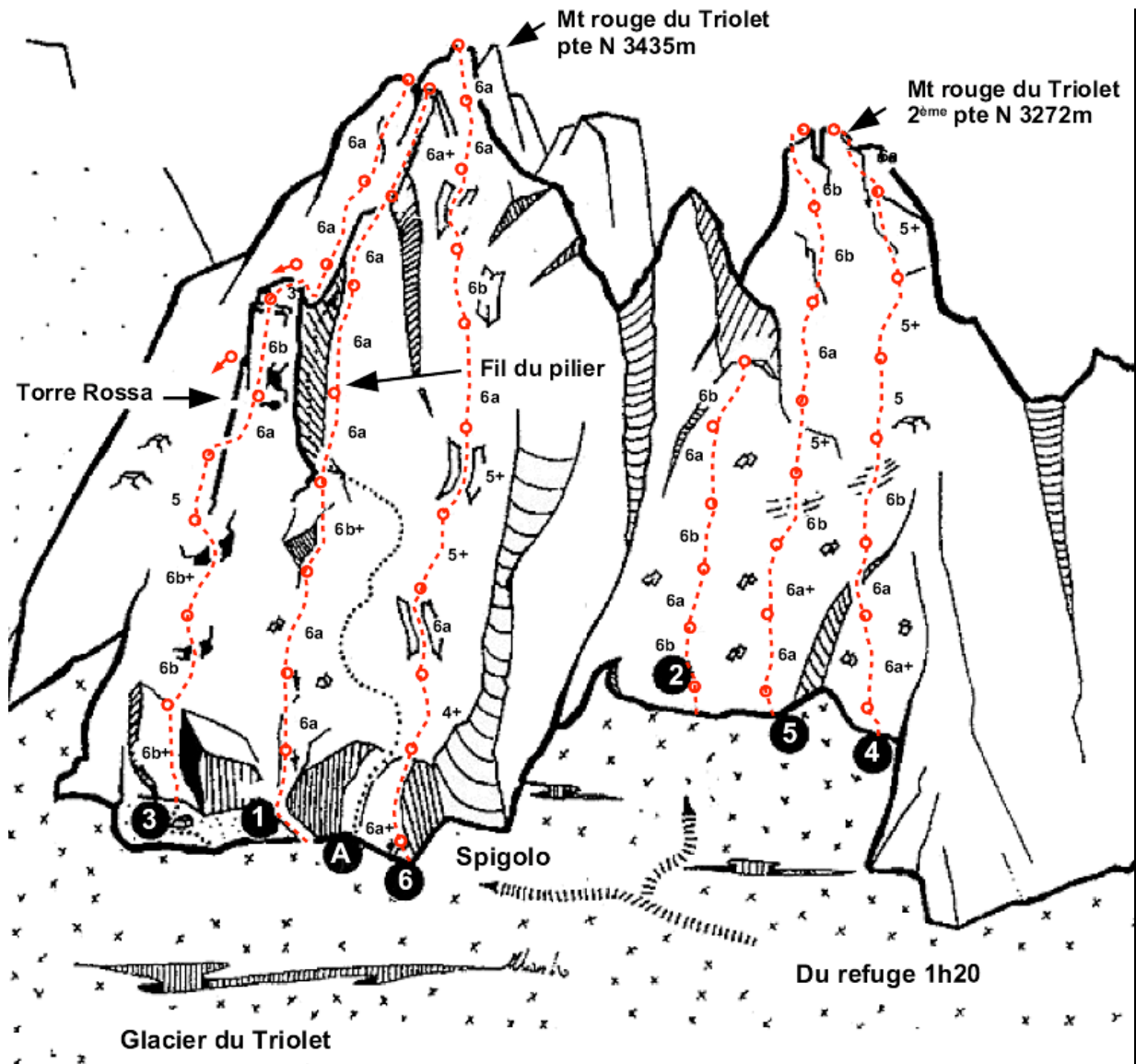
2eme Pointe centrale:

Pas besoin ici de matériel pour le glacier. Il s'agit des plus hautes voies (750m) mais aussi des plus faciles. Equipement excellent. Descente en rappel mais sur les 18-19 longueurs, une dizaine sont réellement nécessaires. Horaire: 4-6h montée /4h descente.



1. We are the champion: TD, 5c obl, 320m (Motto et al.)
2. Profume proibito: TD-, 5a obl, 270m (Motto et al.)
3. Cristallina: ED, 6b ou 6a obl selon départ (Motto et al.)
4. Tout Fou: ED+, 6c+obl, 260m (Motto et al.)
5. Delicatessen: ABO-, 6c obl, 60m (Motto et al.)
6. Le Profezie di Celestino: ED+, 6c obl, 280m (Motto et al.)
7. 7b+ ou 7a+ (1 pa) ou 6c+(plus. PA) (Motto et al.)
8. Aspettando Astrubale: TD+, 6a+obl, 280m (Motto et al.)
9. Mal Partiti: ED-, 6b obl, 280m

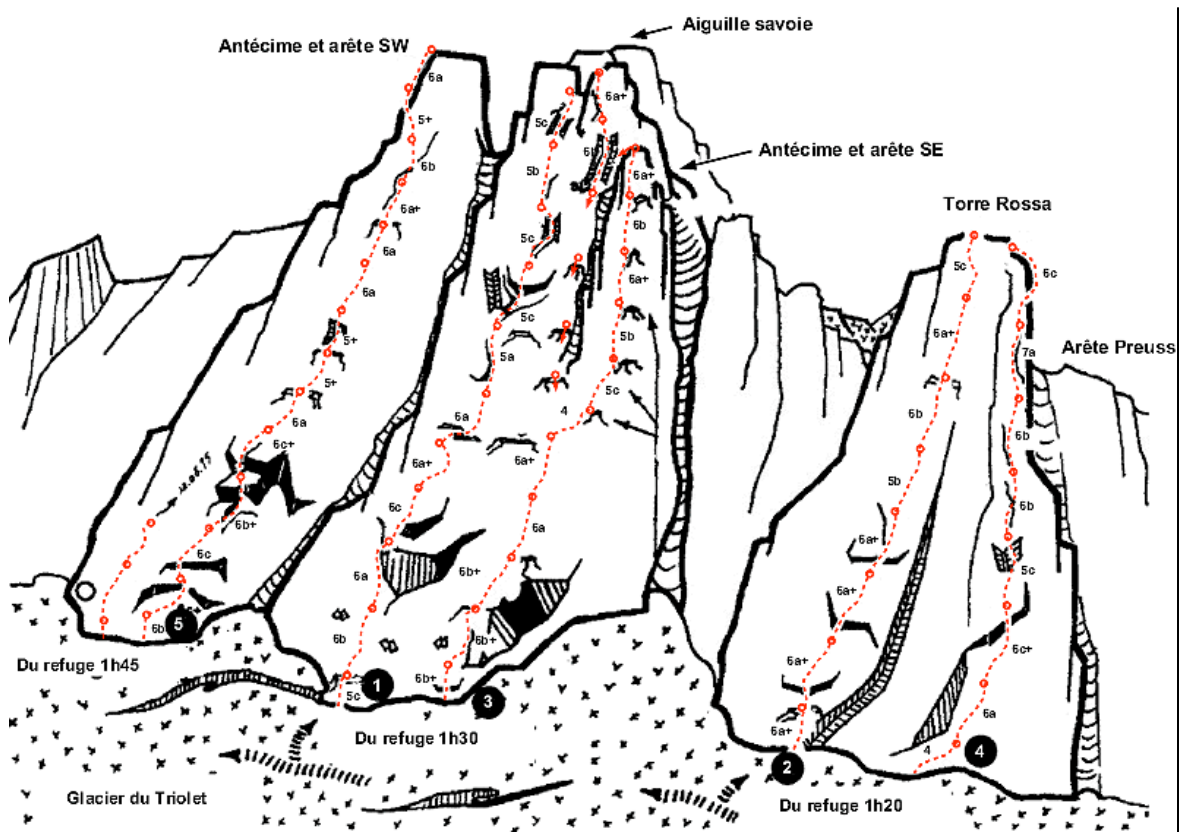
Pointe centrale: 1. La Bérésina: D+, 5 obl, attaquer 12m a droite d'un couloir. (Motto et al.)



Matériel pour glacier nécessaire.

1. Le fond de l'air: TD+, 6a+ obl, 330m (Motto et al.)
2. Zucchero Amaro: TD+, 6a obl, 150m (Motto et al.)
3. Scacco alla torre: ED-, 6b obl, 340m (Motto et al.)
4. Essentiel: TD, 6a obl, 280m (Motto et al.)
5. Sole e Gas: TD+, 6a+ obl, 280m (Motto et al.)
6. Reglette da Ballo: TD+, 6a obl, 360m (Motto et al.)
- A. Eperon SW: TD-, 5 obl, 350m (Manera et al.)

Aiguille de Savoie-Torre Rossa



1. Rose Marie: TD, 6a+ obl, 440m (Motto et al.)

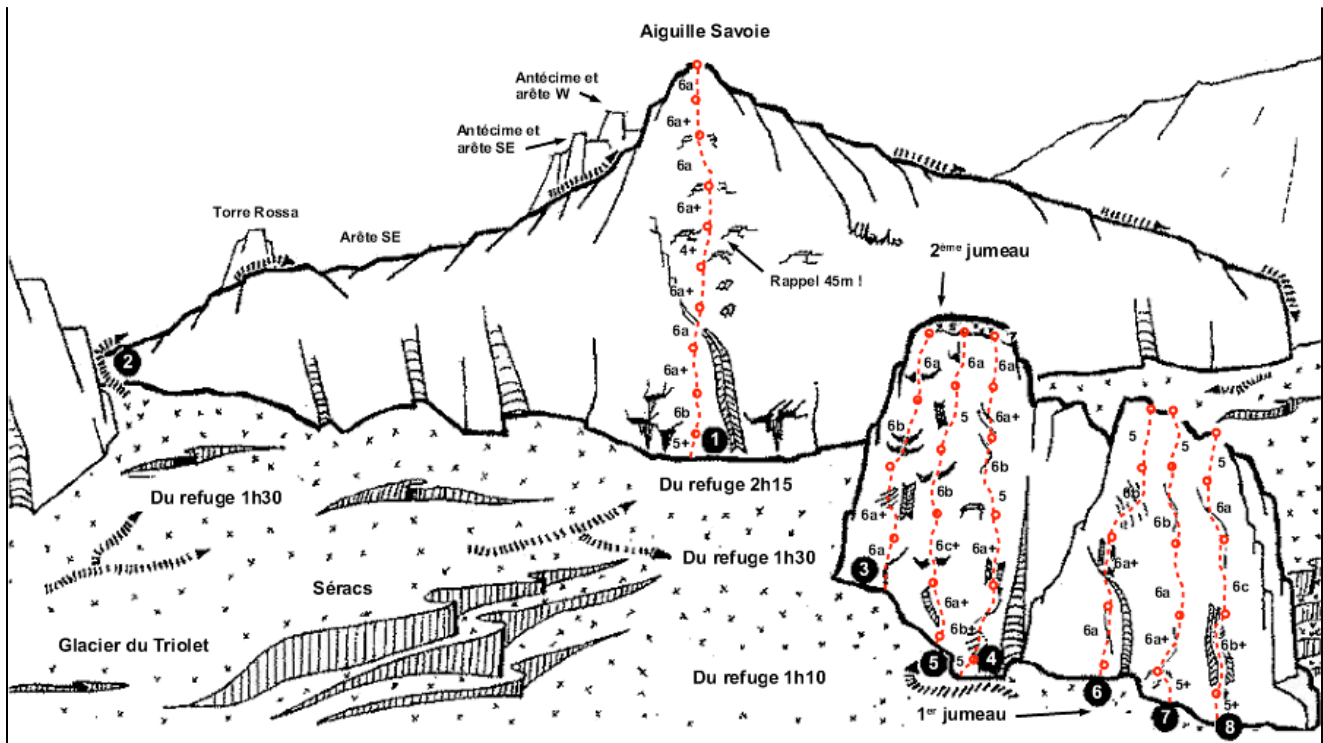
2. Le Rouge et le Noir: TD, 6a obl, 280m (Motto et al.)

3. The Dark side of the Moon: TD+, 6b obl, 450m (Motto et al.)

4. Abitare il Tempo: ED, 6b+ obl, 280m (Motto et al.)

5. Le Meilleur Grimpeur du Monde: ED-, 6b obl, 430m (Motto et al.)

Aiguille de Savoie-Face Est et Jumeaux du Triolet.



1. Favola d'Amore: TD+, 6a obl, 400m (Motto et al.)

2. Arete Preuss (SE): AD, 450m, descente par arete nord. (Preuss)

3. Pinguin: ED-, 6a obl, 140m (Motto et al.)

4. Le Jaune te le Noir: ED-, 6a+ obl, 170m (Motto et al.)

5. Prova d'Esame: ED, 6c obl, 160m (Motto et al.)

6. Shopville: TD, 6a obl, 130m (Motto et al.)

7. Concerto Barocco: TD, 5+ obl, 135m (Motto et al.)

8. Acid Jazz: ED-, 6b+ obl, 135m (Motto et al.)